



AR  
CH  
TEC  
TU  
RAL  
SK  
INS

**tetris<sup>®</sup>** LINE

**DOGHE  
di rivestimento  
per facciate**

Catalogo

# tetris<sup>®</sup> LINE


---

**DOGHE DI RIVESTIMENTO**






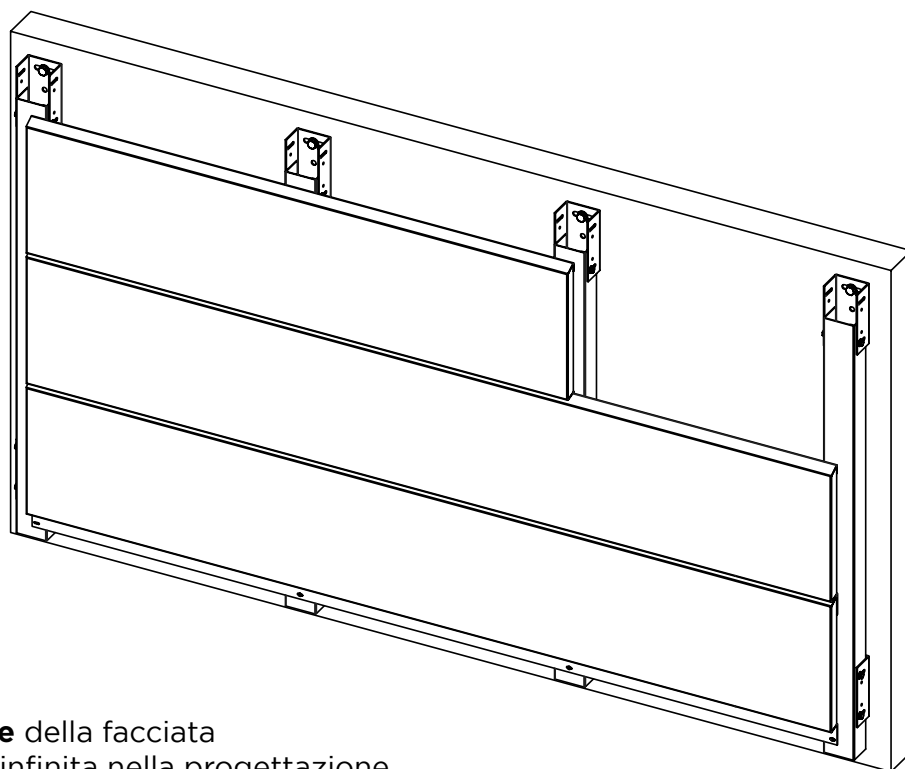
Stazione di conversione  
Terna a Latina.  
Doghe Tetris® line con inserti  
orizzontali sfalsati.



Stazione di Conversione Terna a Latina



Aeroporto di Firenze



### VANTAGGI

- **Ventilazione** della facciata
- **Flessibilità** infinita nella progettazione
- Sistema standard per le facciate **resistente nel tempo**
- **Ampia gamma di colori** standard
- Alluminio di qualità **riciclabile al 100%**
- **Incombustibile**

### SISTEMA TETRIS<sup>®</sup> LINE A DOGHE CON FISSAGGIO NASCOSTO

Si utilizza nei rivestimenti di facciata sia tradizionale che moderna, e può essere posato in orizzontale, verticale o diagonale.

Grazie alla sua planarità e leggerezza è ideale per rivestimenti sia di grandi che medie o piccole dimensioni.

#### CARATTERISTICHE:

- Massima planarità
- Soluzione dal peso contenuto
- Estremità piegate o dritte

- Elementi con altezza variabile
- Ampia gamma di colori
- Gamma completa di finiture

- Orizzontale / Verticale / Diagonale
- Fissaggio nascosto
- Assemblaggio semplice e veloce

#### MISURE/SPESSORE METALLO

Larghezza minima: 200 mm  
Spessore: da 0,8 a 2,00 mm

Larghezza massima: 600 mm  
Lunghezza massima: 6000 mm

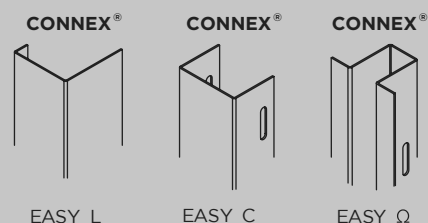
#### SISTEMI DI FISSAGGIO/ SOTTOSTRUTTURE DISPONIBILI:

#### MATERIALI DISPONIBILI:

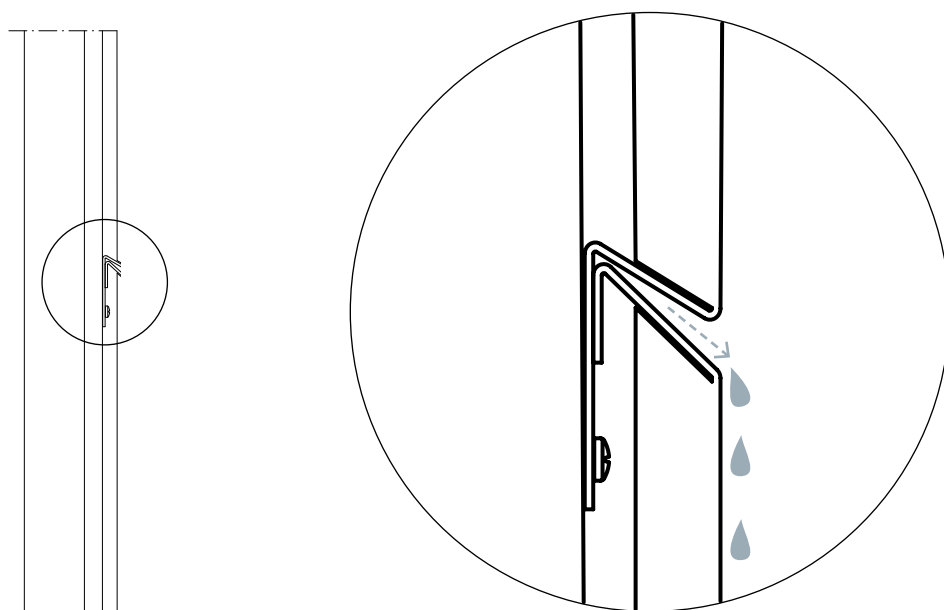
Lamiere metalliche

#### LAVORAZIONI DISPONIBILI:

Foratura (forme commerciali)







### **AGGANCIO SPECIALE AAV (ANTI-ACQUA-VENTO)**

Grazie alla sezione angolata Anti-Acqua e Anti-Vento, l'acqua piovana e le gocce di umidità scivolano all'esterno, evitando la creazione di ristagni che raccoglierebbero polveri, sporco e, nel tempo, potrebbero intaccare il metallo. Inoltre le piegature garantiscono una maggior resistenza alle azioni del vento.



# tetris® LINE

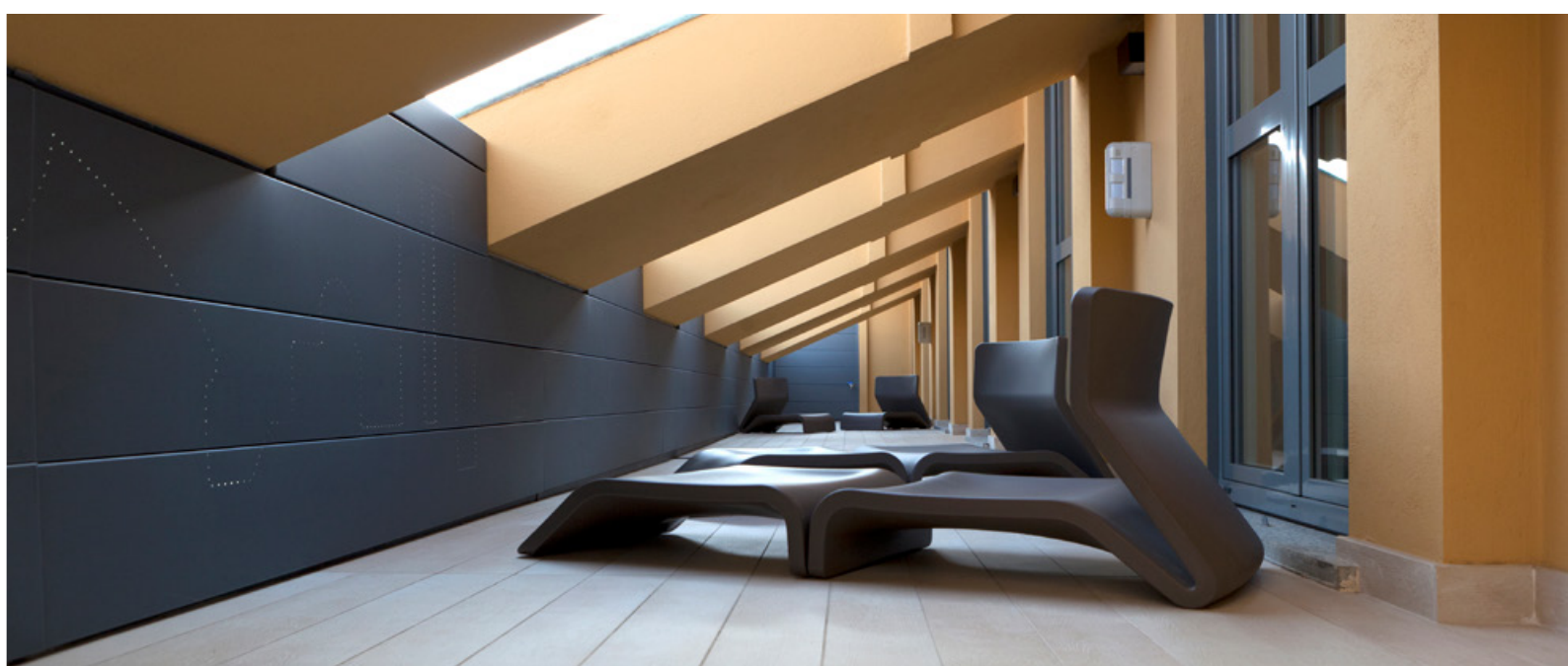
## DOGHE DI RIVESTIMENTO







Milano- Architetto : Nasini Design  
Ph: Pier Mario Ruggeri



## ARCHITECTURAL SKINS® SISTEMI PROGETTATI SU SPECIFICHE ESIGENZE

Ogni elemento del sistema può essere personalizzato per adattarsi alle facciate con il design più complesso; grazie alla divisione tecnica Architectural Skins®, siamo in grado di fornire soluzioni con libertà di progettazione quasi illimitata, attraverso la nostra gamma di diverse opzioni di lavorazione:

- Forature personalizzate su disegno
- Curvatura delle doghe
- Realizzazione di doghe di grandi dimensioni con lunghezza fino a 6.000 mm

# tetris<sup>®</sup> LINE

## DOGHE DI RIVESTIMENTO

### GAMMA COLORI

RAL



METALLIZZATI



SPECIALI



Possibilità di scegliere fra un'ampissima gamma di colori secondo gli standard RAL, i Metallizzati e gli Speciali, che rendono le possibilità di composizione ed estetiche pressoché infinite.

Preverniciatura a **Polvere PE** oppure **Poliestere Liquido HDPE** con procedimento Coil Coating, spessore minimo 20 micron.



### ACCESSORI



#### VITE IN ALLUMINIO / INOX

Vite in Alluminio/Acciaio Inox per sottostrutture Connex<sup>®</sup> EASY, con punta autofilettante.



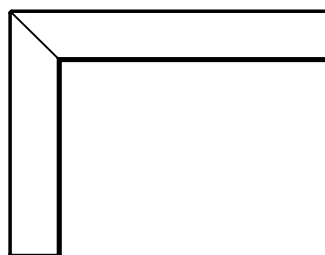
#### CLIP ANTIVENTO

Clip in ALLUMINIO / INOX per fissaggio pannello a sottostrutture Connex<sup>®</sup> EASY (permette le dilatazioni)



#### RIVETTO IN ALLUMINIO / INOX

Rivetto in Alluminio/Acciaio Inox per sottostrutture Connex<sup>®</sup> EASY. Anche in colori RAL.



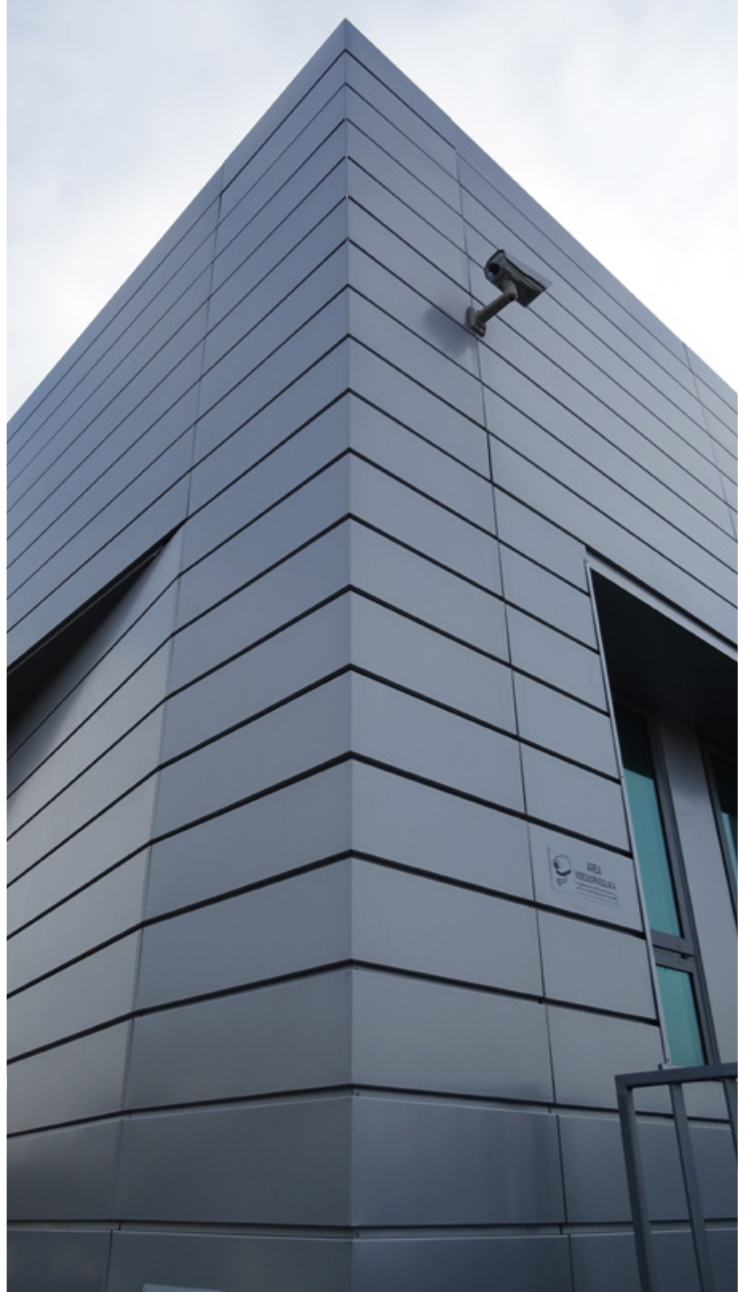
#### PEZZI SPECIALI

Pezzi speciali d'angolo, per imbotti, cappellotti, gocciolatoi, zoccoli adattati a misura su specifiche di progetto.



**tetris<sup>®</sup> LINE**  
**DOGHE DI RIVESTIMENTO**







AR  
CHI  
TEC  
TUR  
AL  
SK  
INS



**Cantori Srl**

Via delle Querce 15/21  
60027 Osimo (AN) **Italy**

Tel. +39 071 7132362

[info@cantorialluminio.it](mailto:info@cantorialluminio.it)

[www.cantorialluminio.it](http://www.cantorialluminio.it)